

Stord DPS gruppepoliklinikk, rehabiliteringsteam, pol allmennteam

Rapport laget: 10.mar.2015

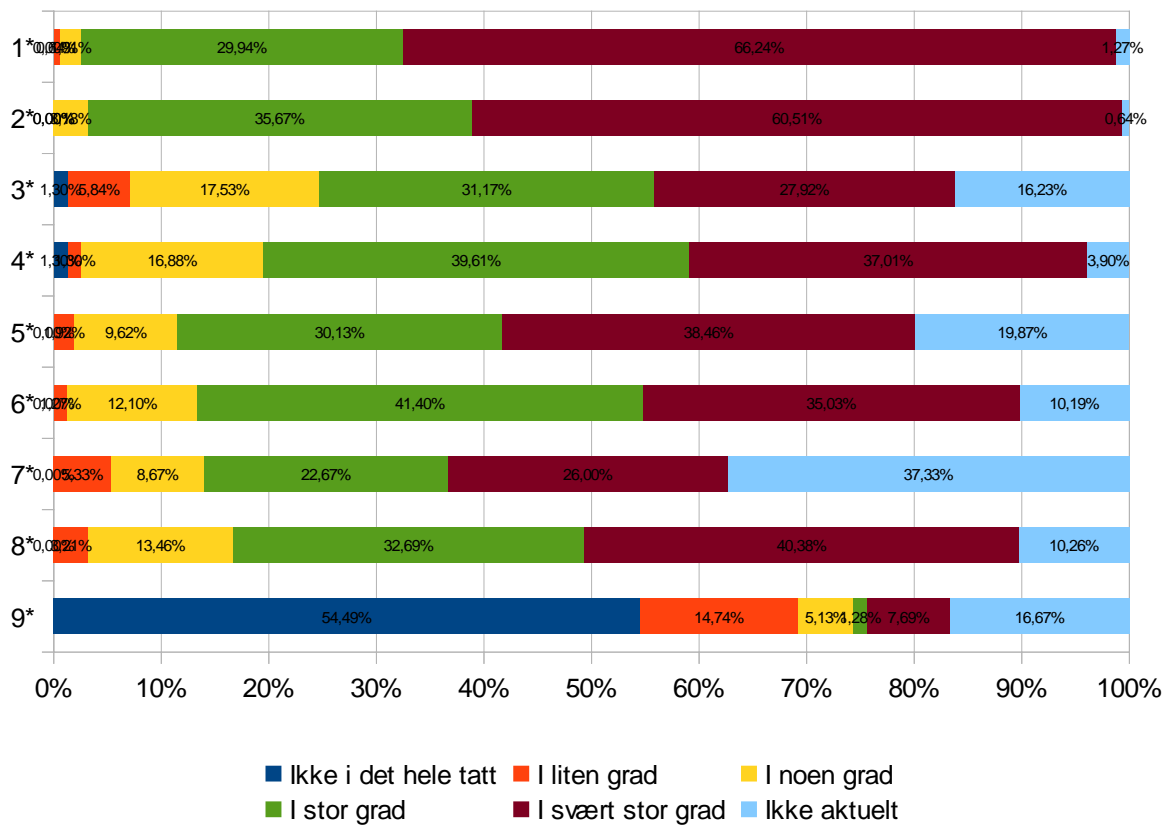
Undersøkellesperiode: 25.sep.2014 - 31.okt.2014

Grupper: Svar fra åpen papirundersøkelse, Svar fra åpen papirundersøkelse, Svar fra åpen papirundersøkelse

Responsrate: 157

Matrise spørsmål							
Spørsmål	Ikke i det hele tatt	I liten grad	I noen grad	I stor grad	I svært stor grad	Ikke aktuelt	Totalt antall svar
Snakket behandlerne til deg slik at du forsto dem?	0	1	3	47	104	2	157
Har du tillit til behandlernes faglige dyktighet?	0	0	5	56	95	1	157
Fikk du tilstrekkelig informasjon om din diagnose / dine plager?	2	9	27	48	43	25	154
Opplvde du at behandlingen var tilpasset din situasjon?	2	2	26	61	57	6	154
Var du involvert i avgjørelser som angikk din behandling?	0	3	15	47	60	31	156
Opplvde du at institusjonens arbeid var godt organisert?	0	2	19	65	55	16	157
Synes du institusjonen har samarbeidet godt med andre offentlige tjenester (for eksempel fastlege, NAV eller hjemmesykepleie)?	0	8	13	34	39	56	150
Var hjelpen og behandlingen du fikk på institusjonen, alt i alt, tilfredsstillende?	0	5	21	51	63	16	156
Mener du at du på noen måte ble feilbehandlet (etter det du selv kan bedømme)?	85	23	8	2	12	26	156

Matrise spørsmål



1*) Snakket behandlerne til deg slik at du forsto dem?

2*) Har du tillit til behandlernes faglige dyktighet?

3*) Fikk du tilstrekkelig informasjon om din diagnose / dine plager?

4*) Opplevde du at behandlingen var tilpasset din situasjon?

5*) Var du involvert i avgjørelser som angikk din behandling?

6*) Opplevde du at institusjonens arbeid var godt organisert?

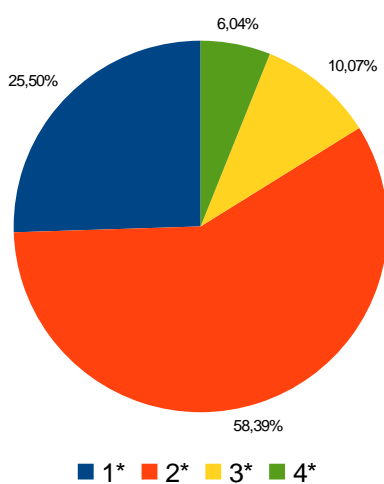
7*) Synes du institusjonen har samarbeidet godt med andre offentlige tjenester (for eksempel fastlege, NAV eller hjemmesykepleie)?

8*) Var hjelpen og behandlingen du fikk på institusjonen, alt i alt, tilfredsstillende?

9*) Mener du at du på noen måte ble feilbehandlet (etter det du selv kan bedømme)?

Ventetid: Måtte du vente for å få tilbud ved institusjonen?

Svar	Verdi	Prosent	Antall
Nei	1	26 %	38
Ja, men ikke lenge	2	58 %	87
Ja, ganske lenge	3	10 %	15
Ja, altfor lenge	4	6 %	9
Standardavvik.: 1.24	Varians: 1.53	Median: 2	Gj.sn.: 1
Maks: 4	Min: 1	Totalt antall svar: 149	

Ventetid: Måtte du vente for å få tilbud ved institusjonen?

1*) Nei

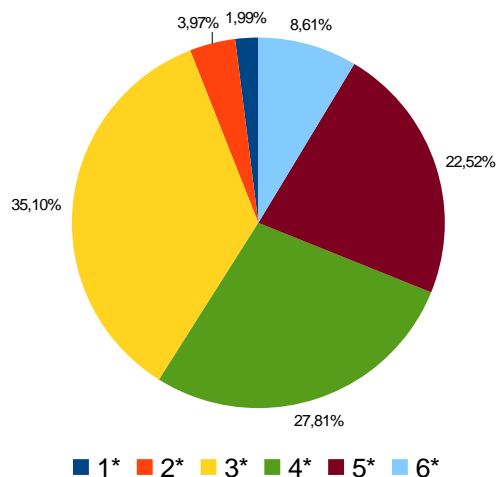
2*) Ja, men ikke lenge

3*) Ja, ganske lenge

4*) Ja, altfor lenge

Utbytte behandling: Hvilket utbytte har du hatt, alt i alt, av behandlingen på institusjonen?

Svar	Verdi	Prosent	Antall
Ikke noe utbytte	1	2 %	3
Lite utbytte	2	4 %	6
En del utbytte	3	35 %	53
Stort utbytte	4	28 %	42
Svært stort utbytte	5	23 %	34
Ikke aktuelt	0	9 %	13
Standardavvik.: 1.44	Varians: 2.073	Median: 4	Gj.sn.: 3
Maks: 5	Min: 0	Totalt antall svar: 151	

Utbytte behandling: Hvilket utbytte har du hatt, alt i alt, av behandlingen på institusjonen?

1*) Ikke noe utbytte

2*) Lite utbytte

3*) En del utbytte

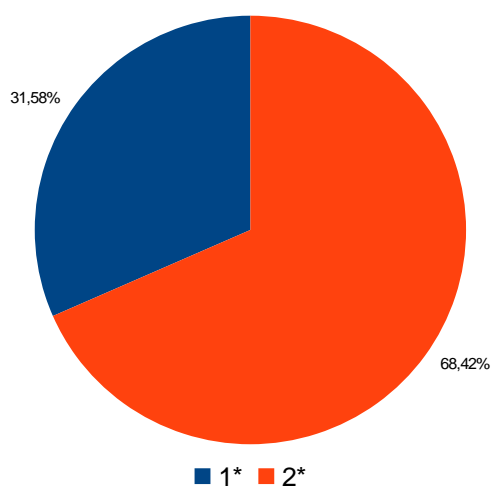
4*) Stort utbytte

5*) Svært stort utbytte

6*) Ikke aktuelt

Bakgrunn - Kjønn: Er du mann eller kvinne?

Svar	Verdi	Prosent	Antall
Mann	1	32 %	48
Kvinne	2	68 %	104
Standardavvik.: 0.83	Varians: 0.684	Median: 2	Gj.sn.: 1
Maks: 2	Min: 1	Totalt antall svar: 152	

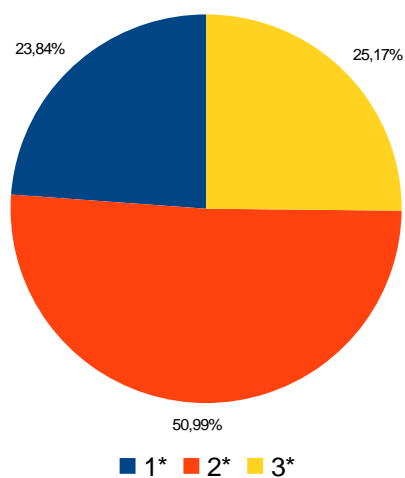
Bakgrunn - Kjønn: Er du mann eller kvinne?

1*) Mann

2*) Kvinne

Bakgrunn - Utdanning: Hva er din høyeste fullførte utdanning?

Svar	Verdi	Prosent	Antall
Grunnskole (7 - 10 år)	1	24 %	36
Gymnas/ yrkesskole/ videregående skole	2	51 %	77
Høgskole/ Universitet	3	25 %	38
Standardavvik.: 0.7	Varians: 0.49	Median: 2	Gj.sn.: 2
Maks: 3	Min: 1		Totalt antall svar: 151

Bakgrunn - Utdanning: Hva er din høyeste fullførte utdanning?

1*) Grunnskole (7 - 10 år)

2*) Gymnas/ yrkesskole/ videregående skole

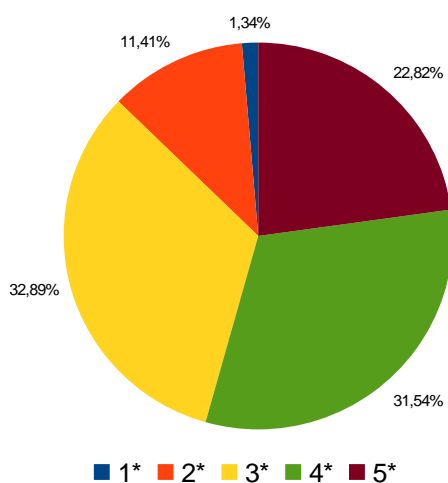
3*) Høgskole/ Universitet

Bakgrunn - Alder: Hva er din alder?

Min: 17.0	Maks: 78.0	Gj.sn.: 34.52	Median: 37	Sum: 5,420	Totalt antall svar: 147
-----------	------------	---------------	------------	------------	--------------------------------

Bakgrunn - Egen helse: Stort sett vil du si din helse er:

Svar	Verdi	Prosent	Antall
Utmerket	1	1 %	2
Meget god	2	11 %	17
God	3	33 %	49
Nokså god	4	32 %	47
Dårlig	5	23 %	34
Standardavvik.: 1.18	Varians: 1.396	Median: 4	Gj.sn.: 3
Maks: 5	Min: 1	Totalt antall svar: 149	

Bakgrunn - Egen helse: Stort sett vil du si din helse er:

1*) Utmerket

2*) Meget god

3*) God

4*) Nokså god

5*) Dårlig

Tilleggs kommentarer**Totalt antall kommentarer: 0**